

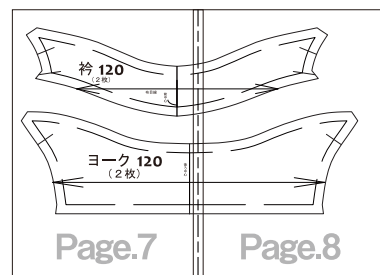
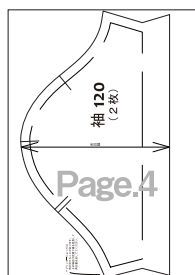
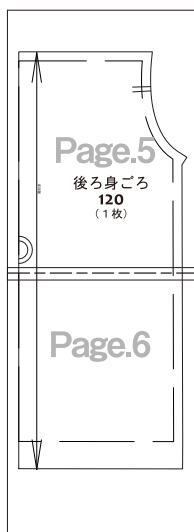
天竺とブロードのTシャツの型紙 サイズ 120

○この型紙の使い方

1. プリンターの設定を、用紙はA4縦、100%（拡大縮小なし）にして下さい。
2. 最初の1ページを印刷し、下記の定規が原寸大で印刷されていることを確認して下さい。
3. 全てのページを印刷し、レイアウト図にしたがって隣合わせのページの破線 ----- を重ねて貼り合せて下さい。上になるほうの紙の端を、破線を残すように切り落として貼るとよいでしょう。
4. この型紙には縫い代が付いています。一番外側の実線が裁断線、内側の破線が出来上がり線です。一番外側の実線に沿って型紙を切り取ります。
5. 裁ち合わせ図を参照して型紙を配置し、生地を裁断して下さい。
6. 作り方は別紙を参照して下さい。

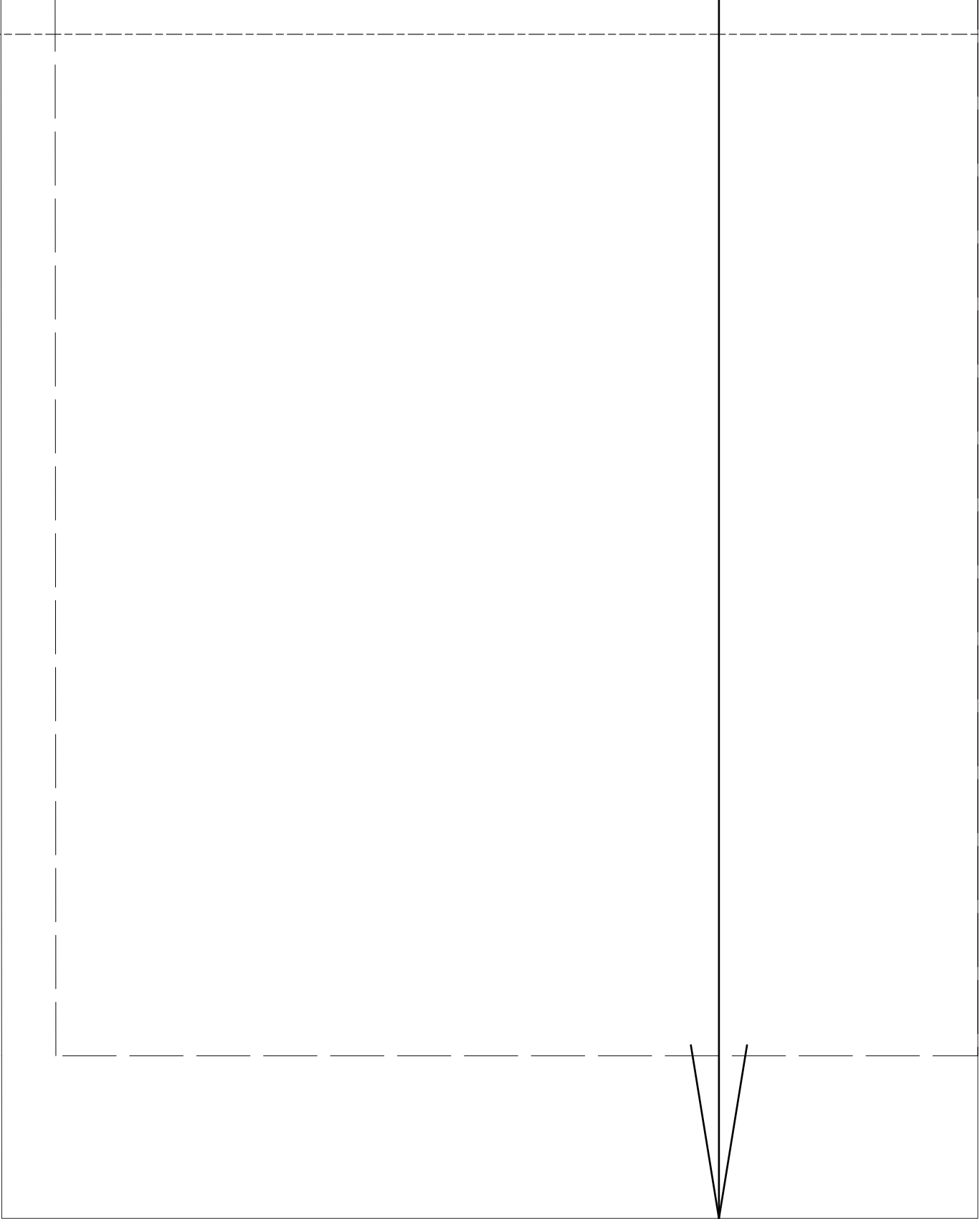


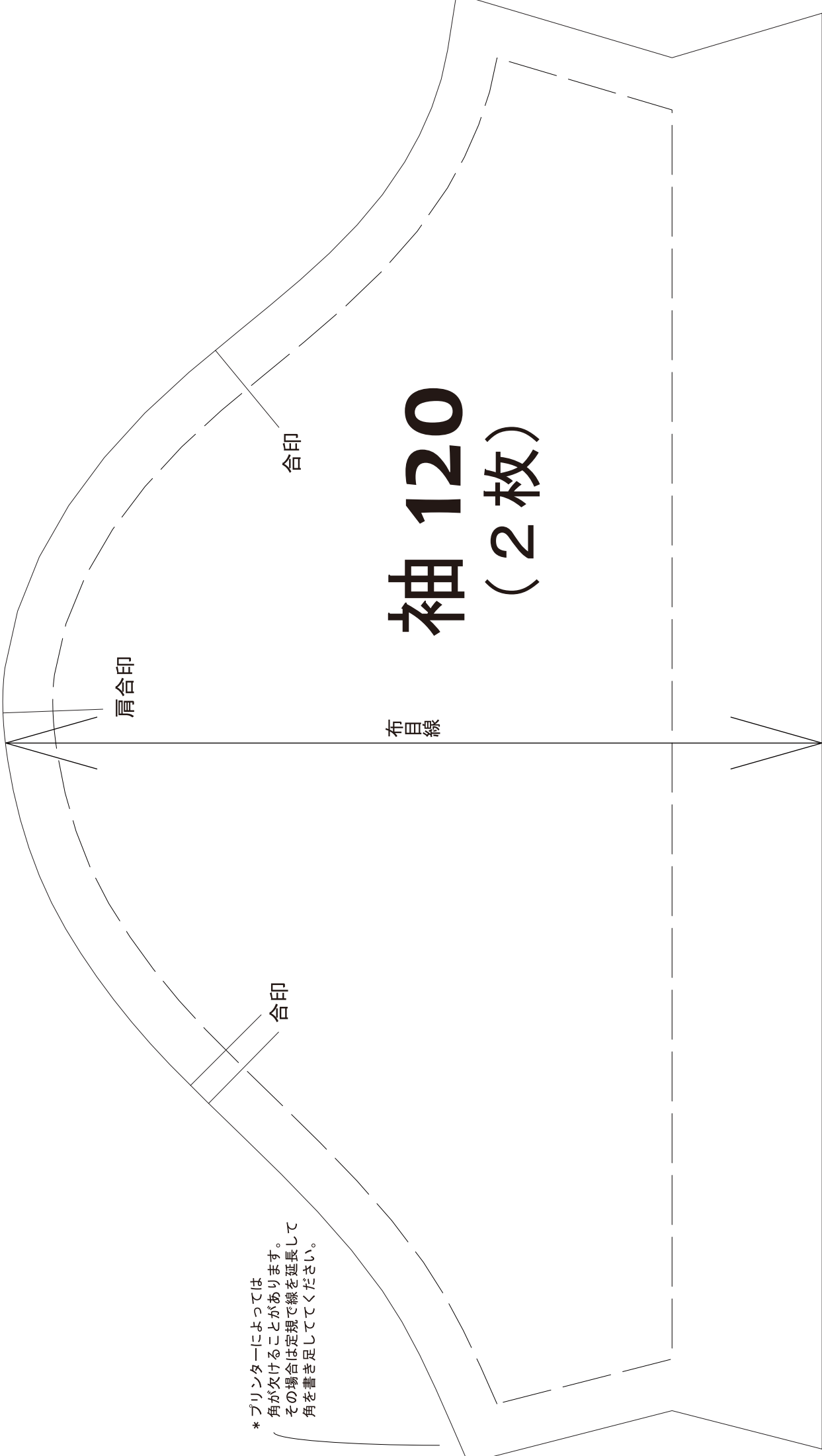
○レイアウト図





前身ごろ
120
(1枚)





袖 120 (2枚)

布目線

肩合印

合印

合印

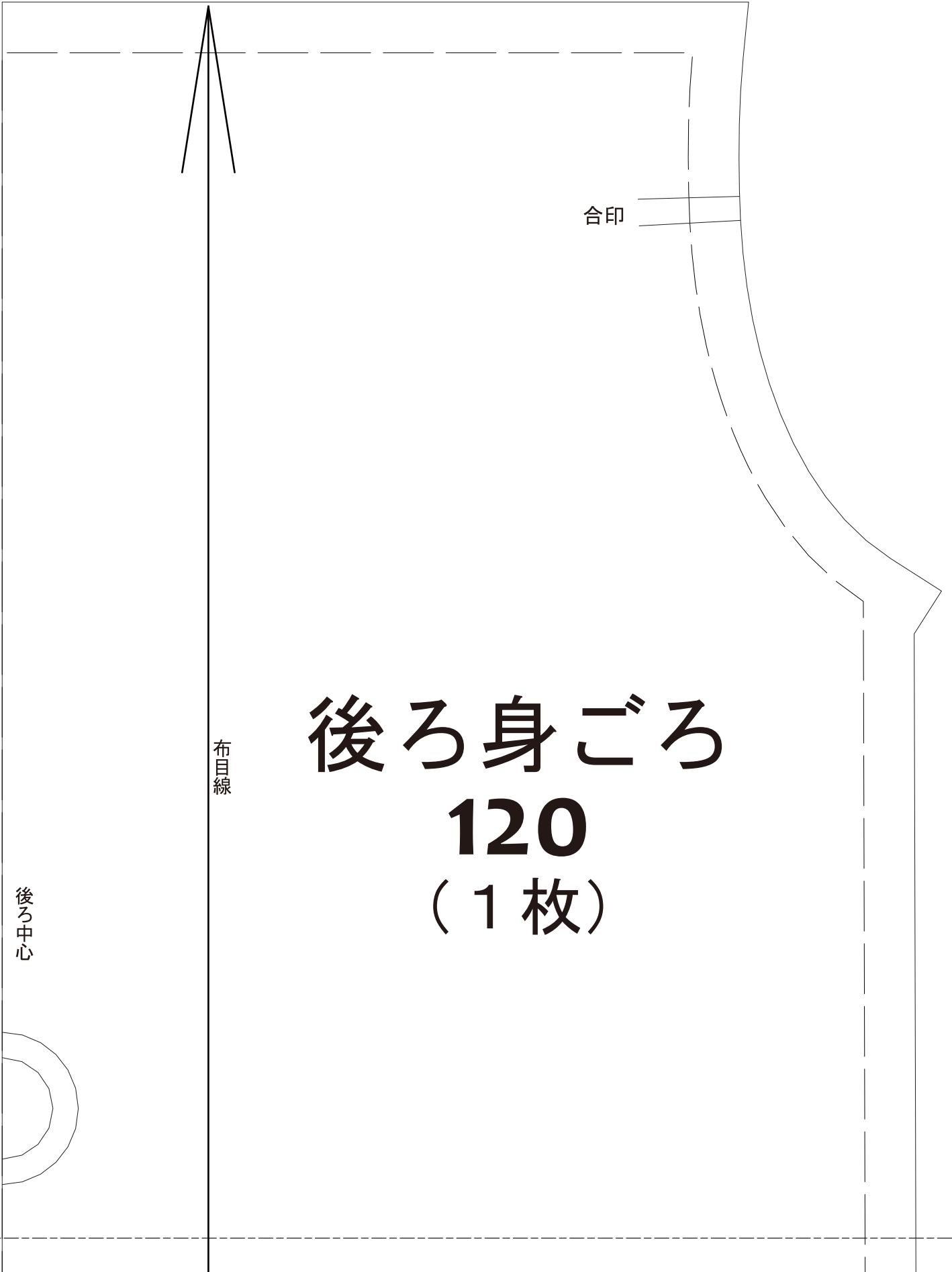
*プリンターによっては
角が欠けることがあります。
その場合は定規で線を延ばして
角を書き足しててください。

合印

布目線

後ろ中心

後ろ身ごろ 120 (1枚)



裁ち合わせ図

